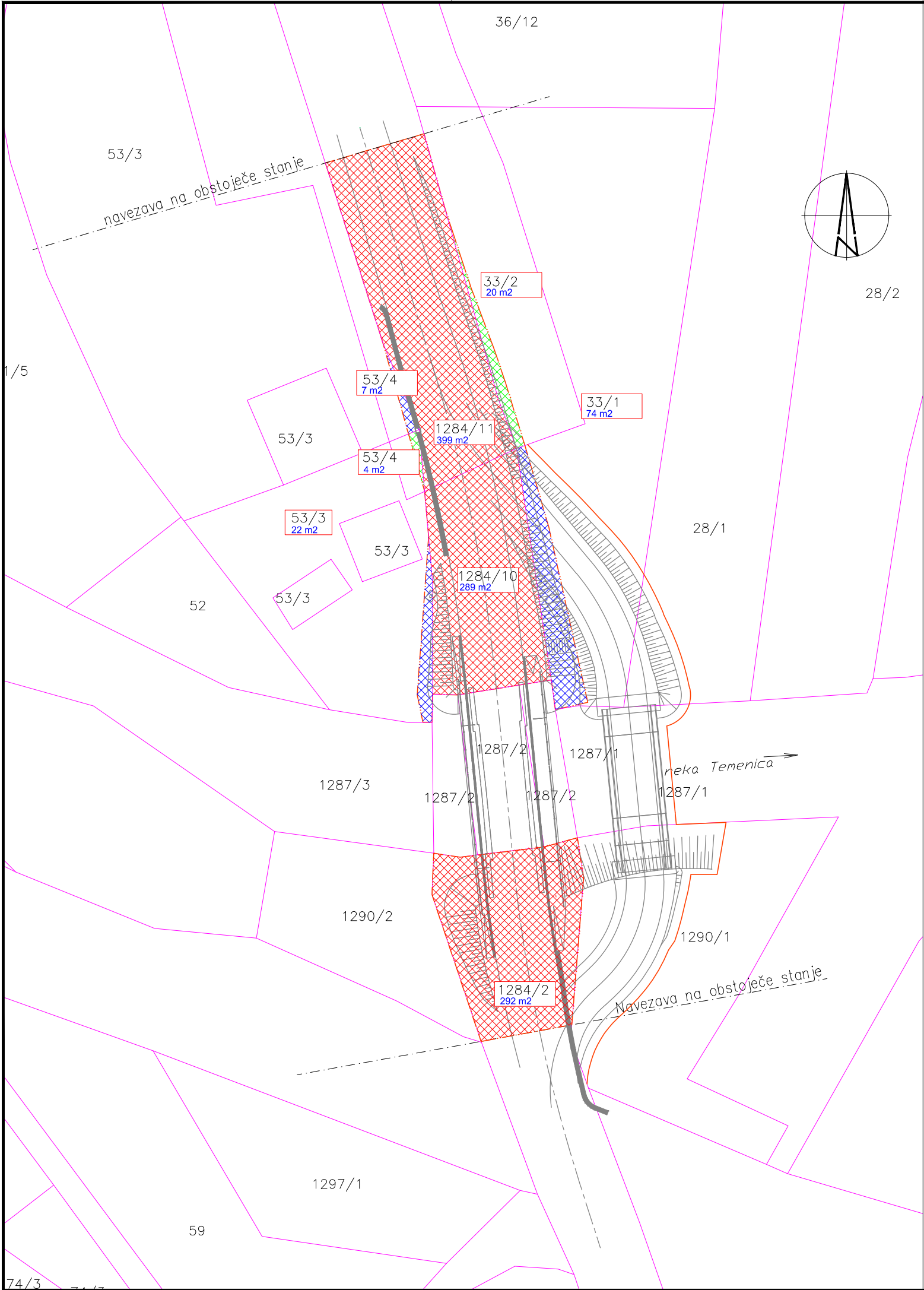


LEGENDA

- Parcelne meje
- Meja gradbenega posega
- Odkup

PROJEKTANT:  GINEX International d.o.o. PROJEKTIVNI BIRO IZS G-0486	INVESTITOR:  REPUBLIKA SLOVENIJA MINISTRSTVO ZA PROMET DIREKCIJA REPUBLIKE SLOVENIJE ZA CESTE
PODIZAJALEC:	CESTA / LOKACIJA: REGIONALNA CESTA R3-651/1198 TREBNJE - NOVO MESTO (BUČNA VAS)
ODGOVORNI VODJA PROJEKTA: Dalibor STANIČ, u.d.i.g.	OBJEKT: KATASTRSKI ELABORAT
ODGOVORNI PROJEKTANT: Boštjan GRMEK, d.g.i.	OPIS RISBE: Odkup
PROJEKTANT SODELAVEC:	MERILO: 1:500
PROJEKTANT SODELAVEC:	ŠT. PROJEKTA: 102-11E
PROJEKTANT SODELAVEC:	ŠT. NAČRTA: 102-11E/10-1
PROJEKTANT SODELAVEC:	VRSTA NAČRTA: 10/1 Katastrski elaborat
PROJEKTANT SODELAVEC:	ŠIFRA CC: CC-SI 2141
PROJEKTANT SODELAVEC:	VRSTA PROJEKTA: PZI
PROJEKTANT SODELAVEC:	DATUM PROJEKTA: oktober 2011
PROJEKTANT SODELAVEC:	DATUM RISBE: oktober 2011
ŠT. ODSEKA: 1198	ARHIVSKA ŠT.: 004/2160
FAZA/OBJEKT: 004/2160	ŠIFRA RISBE: G.105
PROSTOR ZA ČRTNO KODO:	AVTOR RISBE: GINEX International d.o.o.
ŠT. PRILoge: 01	IDENT. ŠT. RISBE: 102-11E/10-1/01

Vse pravice pridržane. Projektna dokumentacija je last podjetja GINEX International d.o.o., ki je tudi nosilec avtorskih pravic. Brez pise odobritve ni dovoljena uporaba ali razmnoževanje dokumentacije niti v delni niti v kakršni koli drugi obliki.



LEGENDA

- Parcelne meje
- Meja gradbenega posega
- Odkup

PROJEKTANT:  GINEX International d.o.o. PROJEKTIVNI BIRO IZS G-0486	INVESTITOR:  REPUBLIKA SLOVENIJA MINISTRSTVO ZA PROMET DIREKCIJA REPUBLIKE SLOVENIJE ZA CESTE
PODIZAJALEC:	CESTA / LOKACIJA: REGIONALNA CESTA R3-651/1198 TREBNJE - NOVO MESTO (BUČNA VAS)
ODGOVORNI VODJA PROJEKTA: Dalibor STANIČ, u.d.i.g.	OBJEKT: KATASTRSKI ELABORAT
ODGOVORNI PROJEKTANT: Boštjan GRMEK, d.g.i.	OPIS RISBE: Odkup
PROJEKTANT SODELAVEC:	MERILO: 1:500
PROJEKTANT SODELAVEC:	ŠT. PROJEKTA: 102-11E
PROJEKTANT SODELAVEC:	ŠT. NAČRTA: 102-11E/10-1
PROJEKTANT SODELAVEC:	VRSTA NAČRTA: 10/1 Katastrski elaborat
PROJEKTANT SODELAVEC:	ŠIFRA CC: CC-SI 2141
PROJEKTANT SODELAVEC:	VRSTA PROJEKTA: PZI
PROJEKTANT SODELAVEC:	DATUM PROJEKTA: oktober 2011
PROJEKTANT SODELAVEC:	DATUM RISBE: oktober 2011
ŠT. ODSEKA: 1198	ARHIVSKA ŠT.: 004/2160
FAZA/OBJEKT: 004/2160	ŠIFRA RISBE: G.105
PROSTOR ZA ČRTNO KODO:	AVTOR RISBE: GINEX International d.o.o.
ŠT. PRILoge: 01	IDENT. ŠT. RISBE: 102-11E/10-1/01

Vse pravice pridržane. Projektna dokumentacija je last podjetja GINEX International d.o.o., ki je tudi nosilec avtorskih pravic. Brez pise odobritve ni dovoljena uporaba ali razmnoževanje dokumentacije niti v delni niti v kakršni koli drugi obliki.